



alzheimer  
nederland



# Persoonsgerichte zorg bij dementie

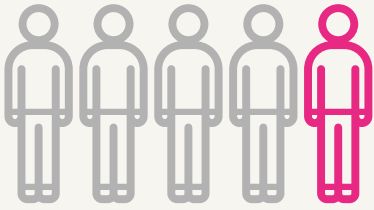
## Focusbrief voor zorgkantoren 2022

Maakt u zich ook zorgen over de mensen met dementie en hun mantelzorgers? Door corona is hun eenzaamheid, achteruitgang en belasting alleen maar toegenomen. Met de vijf focuspunten van Alzheimer Nederland kunt u helpen de dementiezorg te verbeteren. Alzheimer Nederland werkt graag met u samen.

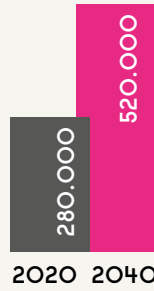
### 5 focuspunten voor zorgkantoren

- 1 Creëer op korte termijn crisisbedden voor mensen met dementie**  
Momenteel is er een tekort aan crisisbedden voor de uitvoer van de Wet zorg en dwang. Zorgkantoren, zorgverzekeraars en zorgaanbieders moeten hier afspraken over maken en in actie komen. Op regionaal niveau moet er een overzicht komen van het aantal beschikbare crisisbedden.
- 2 Zorg voor goede informatie over de overgang van de Zvw/Wmo naar Wlz**  
Goede informatie draagt bij aan continuïteit in de ondersteuning en zorg bij dementie. Zorg voor betrokkenheid van de casemanager dementie tijdens de overgang en geef duidelijkheid over de eigen bijdrage vanuit de Wlz. Ondersteun de cliënt bij het maken van de juiste keuzes.
- 3 Ondersteun de Wlz-cliënten die hun zorg thuis ontvangen**  
Sla de handen ineen met gemeenten en thuiszorg en organiseer dagbesteding, logeerszorg, casemanagement dementie en ondersteuning thuis. Zo kunnen thuiswonende mensen met dementie langer meedoen en raken mantelzorgers niet overbelast.
- 4 Investeer in de kwaliteit van verpleeghuizen**  
Besteed de kwaliteitsbudgetten aan goede dementiezorg, zoals beschreven in de Zorgstandaard Dementie. Zorg voor kwaliteitsindicaties die aansluiten bij de Zorgstandaard Dementie. Zo kunnen de zorgaanbieders persoonsgerichte en integrale zorg leveren aan uw cliënten.
- 5 Pak regie en verantwoordelijkheid in de regio**  
Werk samen met gemeenten, de regionale afdelingen van Alzheimer Nederland en zorg- en welzijnsorganisaties. Zorg voor een probleemoplossende en domeinoverstijgende aanpak en breid succesvolle initiatieven actief uit naar andere regio's.

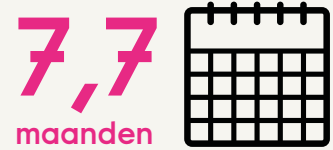
## Dementiezorg is een uitdaging



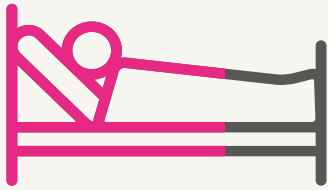
1 op de 5 mensen  
krijgt dementie



Ruim half miljoen mensen met  
dementie over twintig jaar

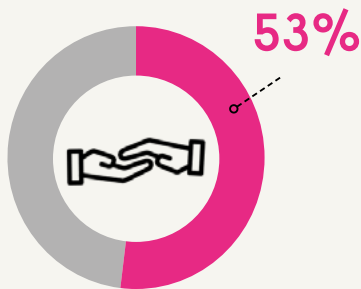


De wachttijd voor opname na  
een verpleeghuisindicatie is  
gemiddeld 7,7 maanden

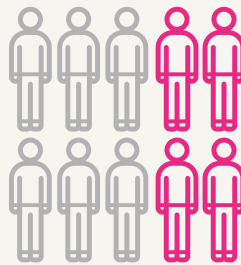


**65%** van de mantelzorgers ervaart een vorm van vrijheidsbeperking  
bij hun naaste met dementie die in het verpleeghuis woont

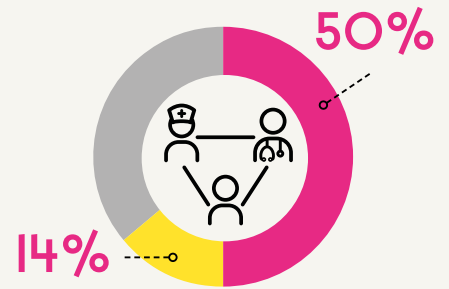
## Onderschat mantelzorg bij dementie niet



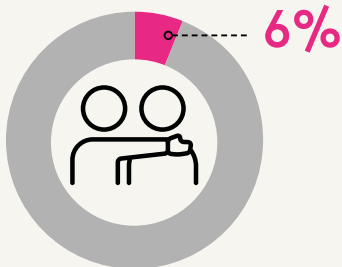
53% van de mantelzorgers is  
tamelijk belast tot overbelast.



40% van de mantelzorgers vindt  
de activiteiten soms of nooit passen  
bij de naaste met dementie



50% van de mantelzorgers kreeg on-  
voldoende ondersteuning bij de op-  
name, 14% kreeg geen ondersteuning



Slechts 6% van de mantelzorgers  
in de laatste fase thuis ontvangt  
respijtzorg

## Samen aan de slag

Dementiezorg is een urgent vraagstuk voor zorgkantoren. Onze belangenbehartigers gaan graag met u in gesprek om de actiepunten toe te lichten, vragen te beantwoorden en de vervolg stappen te bespreken.

Benader ons via:  
[belangenbehartiging@alzheimer-nederland.nl](mailto:belangenbehartiging@alzheimer-nederland.nl)

### Voorbeelden, informatie en advies

- [alzheimer-nederland.nl](http://alzheimer-nederland.nl)
- [dementie.nl](http://dementie.nl)
- [alzheimer-nederland.nl/zorgstandaard](http://alzheimer-nederland.nl/zorgstandaard)
- [samendementievriendelijk.nl](http://samendementievriendelijk.nl)